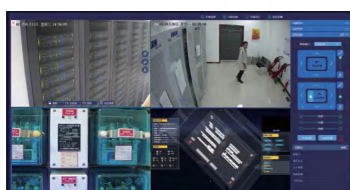


产品规格



基本参数	
轨道最大载重	50kg
巡检轨迹	直线、U型、S型
输入电压 / 功率	AC220V/200W
供电方式	无缝滑环型导轨取电
外形尺寸	
移动主机外形尺寸	长 650mm × 宽 360mm × 高 750mm
轨道转弯半径	1m
驱动能力	
智能启停缓冲	缓冲启动，末端缓速停止
水平移动速度	0-16m/分钟
垂直升降距离	0-1.2m
巡检配置	
单次续航里程	无限制
远程重启、关闭功能	支持
紧急避障功能	支持
紧急运行暂停、恢复功能	支持
前端搭载配置	
摄像机	1/2.8" progressive scan CMOS
焦距	4.8-110mm, 23倍光学变焦
运动范围	水平 0-360°连续旋转 垂直 +90°~-15°
红外距离	100米
其它可选配传感器类型	温湿度、气体、热成像、微波等



应用场景

可广泛应用于铁路、地铁、电力、能源等通信/信号/信息机房、变配电、大数据等无人值守机房，以及其它高辐射、强磁场、重污染及对环境有无菌要求的场所。

大数据机房

通信、信号、机房

隧道管廊
移动式检测监测

生产型企业生产线
移动式检测监测

变配电机房

煤炭、石油化工、
光伏发电场所



北京佳讯飞鸿电气股份有限公司

地址:北京市海淀区北清路中关村环保科技示范园锦带路88号院1号楼
电话:+86 10-62460088 传真:+86 10-62492088

客户服务热线:400-700-1508

官网:www.jiaxun.com
邮编:100095



RT100轨道式 智能巡检机器人

INTELLIGENT ROBOT

智慧指挥调度
全产业链综合解决方案提供商
股票代码:300213

01 概述

RT100轨道式智能巡检机器人系统基于机器人、智能视觉、多传感器融合及物联网、大数据技术自主研发,代替人工对各行业通信、信号、配电等机房进行巡检作业,实现了机房巡检高清视频实时回传、远距离控制机器人、专家远程故障指导、智能读取设备状态、大数据分析辅助运维等功能,助力无人值守机房巡检工作的标准化、自动化、数字化。

02 系统特色

- 360°全视角,消除监控死角,对各类仪表、指示灯、设备运行状态远视巡检。
- 目标自动识别及实时跟踪算法,规范作业行为及入侵监测。
- 智能视觉,自动识别指示灯、数字仪表等,快速定位故障。
- 前端传感器搭载可选,可根据场景进行个性化设计定制。
- 自动生成巡检报表,将设备及巡检状态数字化管理。
- 轨道载体运行平稳顺畅,重量轻、强度高、导电性能好并具有自动避障、故障断电等高可靠性。

03 系统架构

系统由智能巡检中心平台、巡检机器人及前端搭载摄像机、传感器、监控终端构成。



04 主要功能

