



铁路编组站 可视化生产作业管控平台

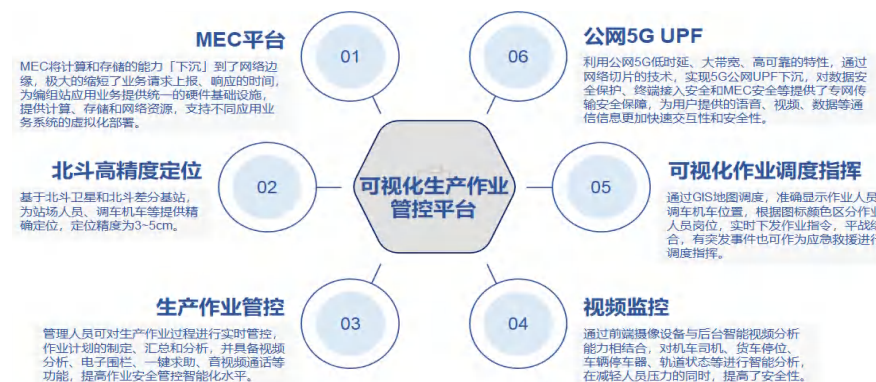
智慧指挥调度
全产业链综合解决方案提供商
股票代码：300213

01 平台简介

铁路编组站可视化生产作业管控平台以云计算、云存储为平台构建，结合先进的5G切片技术和北斗技术，实现高通量的数据传输（高清视频）和精确定位（厘米级定位），同时具有语音、数据、视频的综合处理能力，平台承载了包括可视化调度指挥、GIS调度、人员安全防护、作业管控、视频监控和分析、应急处置、设备管理、系统监测等业务应用，提供丰富的富媒体通信信息功能，采用标准化协议和接口，平台更为开放、灵活，便于后续业务的扩展。

为调机调车组、货检、列检、外勤、拉风、防溜施工等站场作业和电务、工务、供电等维修作业提供可视化生产作业应用支撑。

02 平台特色



03 平台架构

铁路编组站可视化生产作业管控平台是基于“云-管-端”的方式构建，实现不同的业务应用。



06 业务应用场景



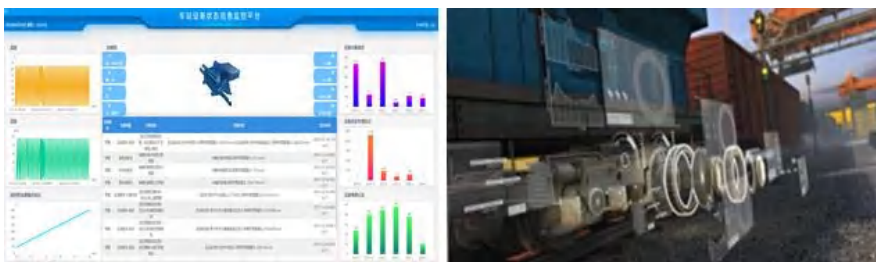
调机作业可视调度

基于 5G 的车地通信技术，克服了编组站既有的 400MHz 窄带通信干扰严重、传输不稳定等问题，可将车载视频画面、机车实时位置等信息实时传输至 GIS 调度地图上和大屏显示，同时车站值班员可在 GIS 地图中对任一调机以音视频通话方式进行可视化调度指挥。



视频智能化分析

针对不同的业务场景需求（人员检测、设备检测、车辆检测、异物检测等），通过智能化分析，突出在线实时、夜间，实现自动捕捉、智能分析，增加监控项点，强化对作业人员和关键岗位人的违法、违章和不安全行为的智能化分析、数据分析管理。



设备监测智能化

在传感信息采集、传输、融合的三方面技术进行融合，通过标准化协议和接口，完成编组站相关设备感知群建设，以感知安全框架为保障，建立智慧感知标准体系，达到在线运行设备“可测”、感知设备“可管”、感知数据“可视”的目标。



北京佳讯飞鸿电气股份有限公司

地址：北京市海淀区北清路环保科技示范园锦带路88号院1号楼

电话：+86 10-62460088 传真：+86 10-62492088

客户服务热线：400-700-1508

官网：www.jiaxun.com

邮编：100095